

infraestructuras / **energía**

Comitente

ENDE Guaracachi – Santa Cruz, Bolivia

ubicación

Riberalta, Beni, Bolivia

estado

2015–2017 Completado

presupuesto

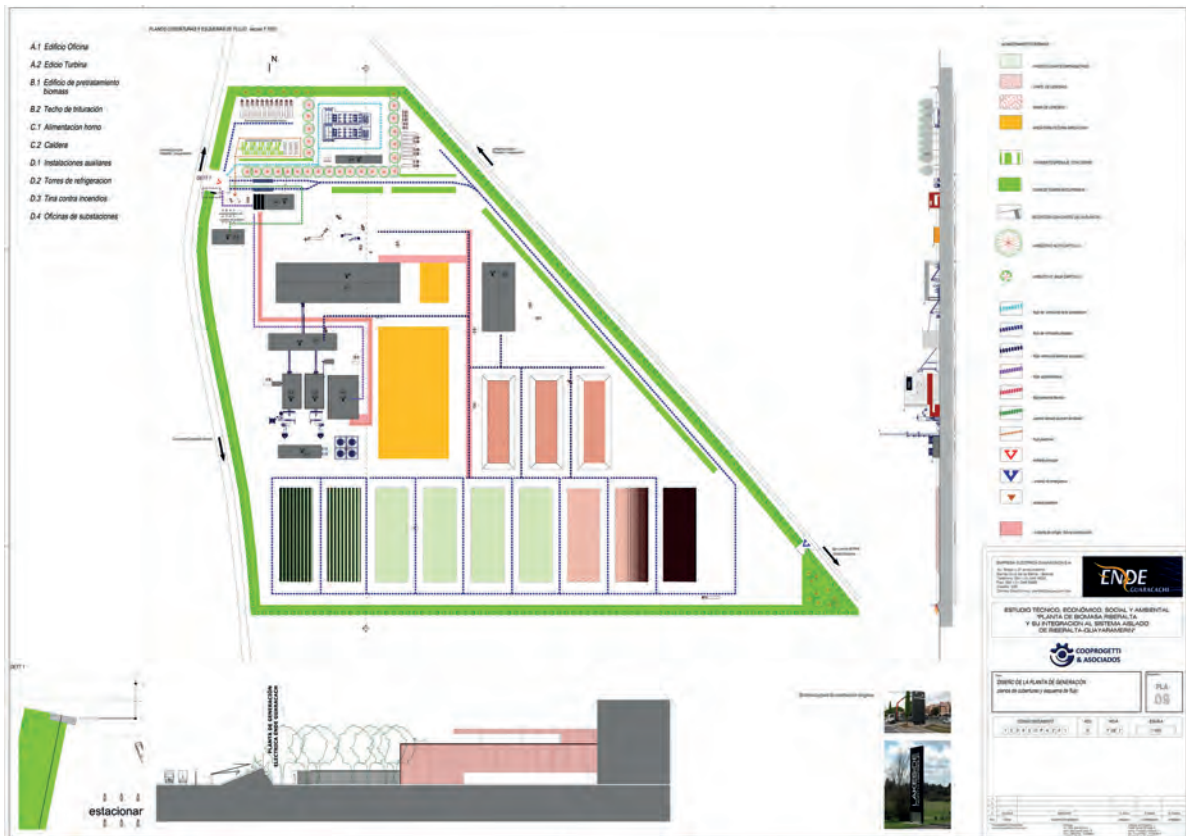
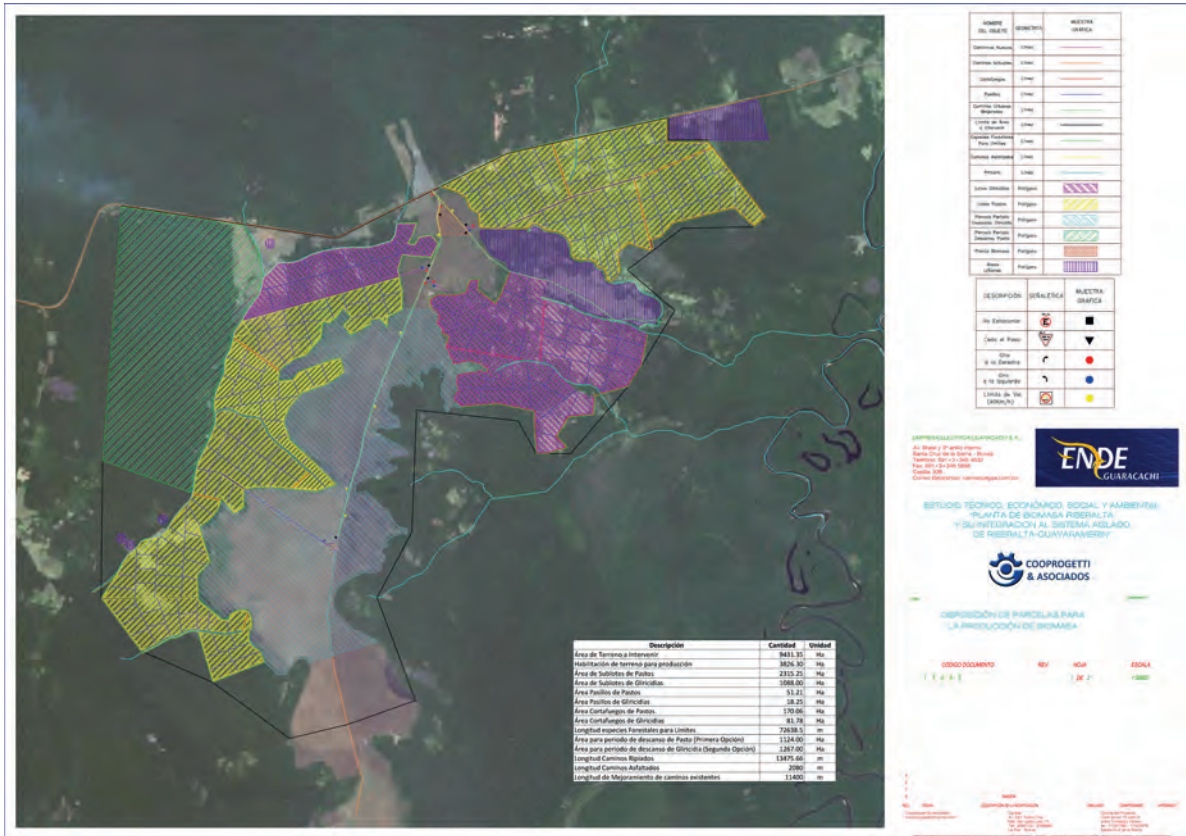
121,415,467 €

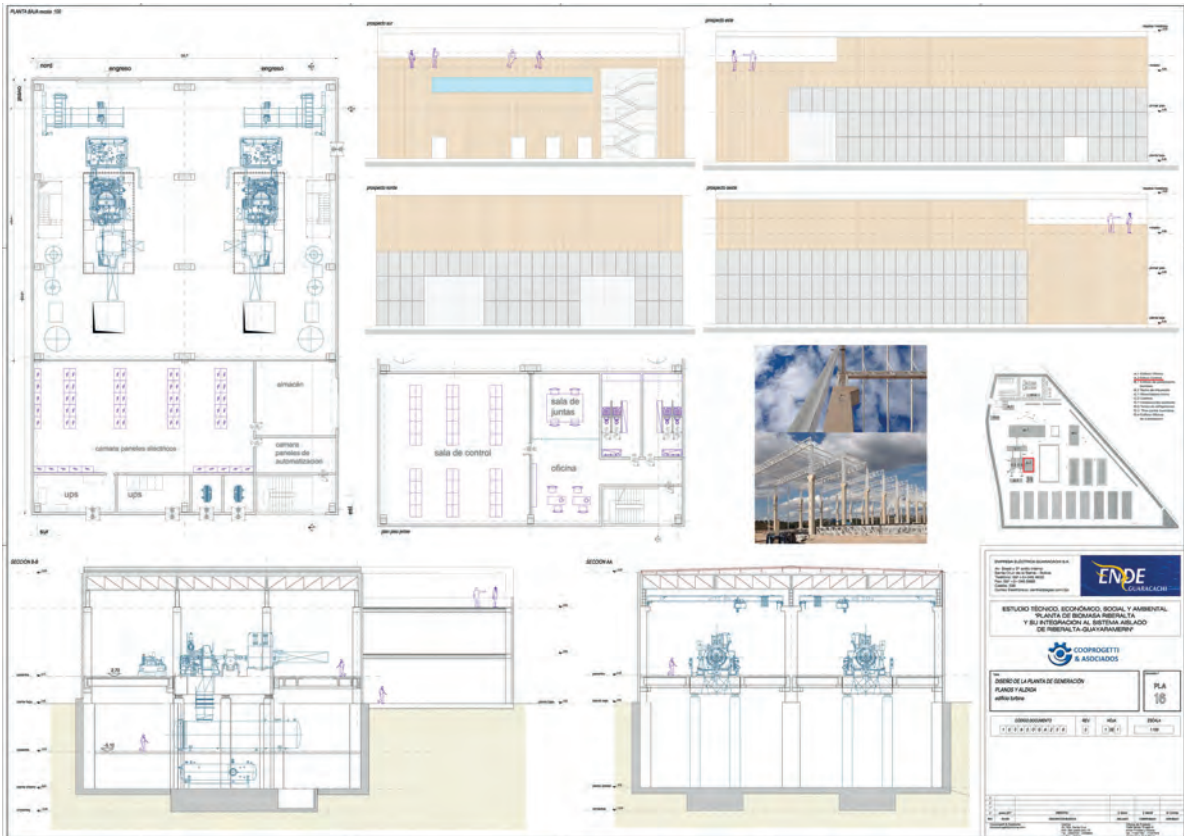
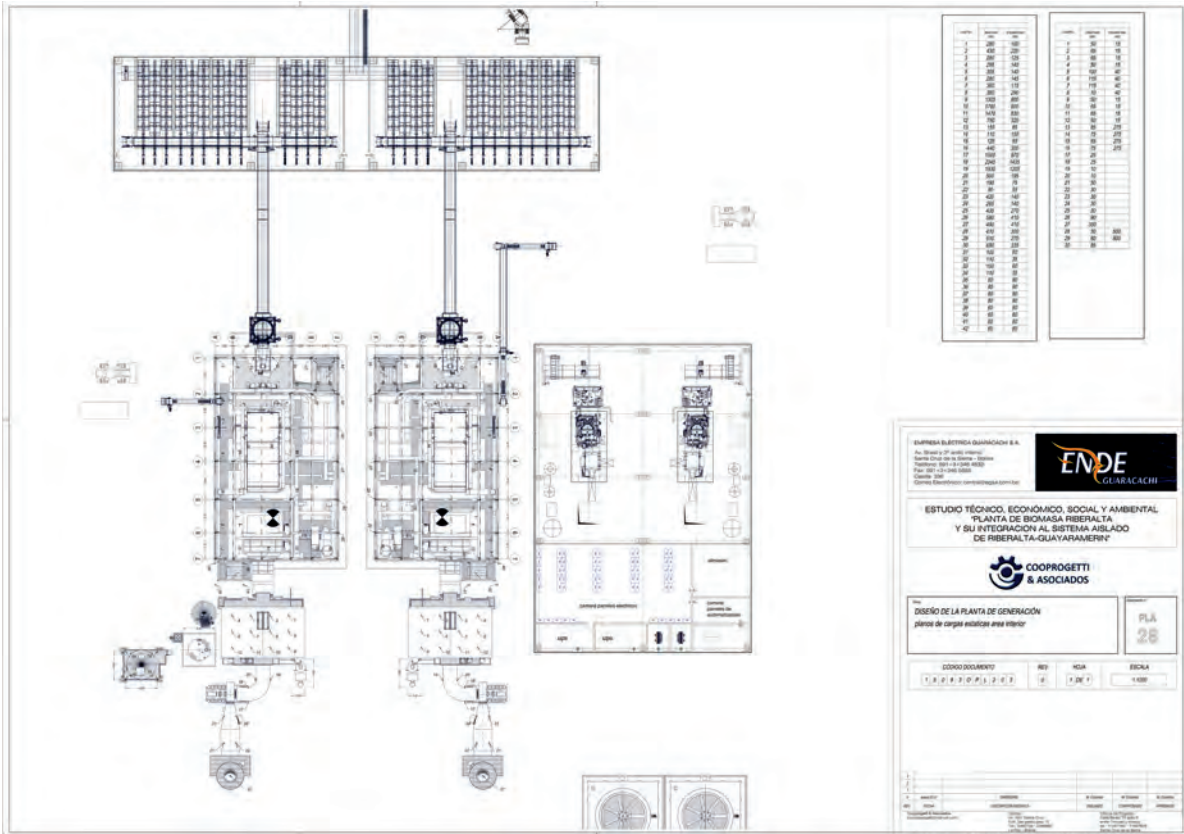
scope

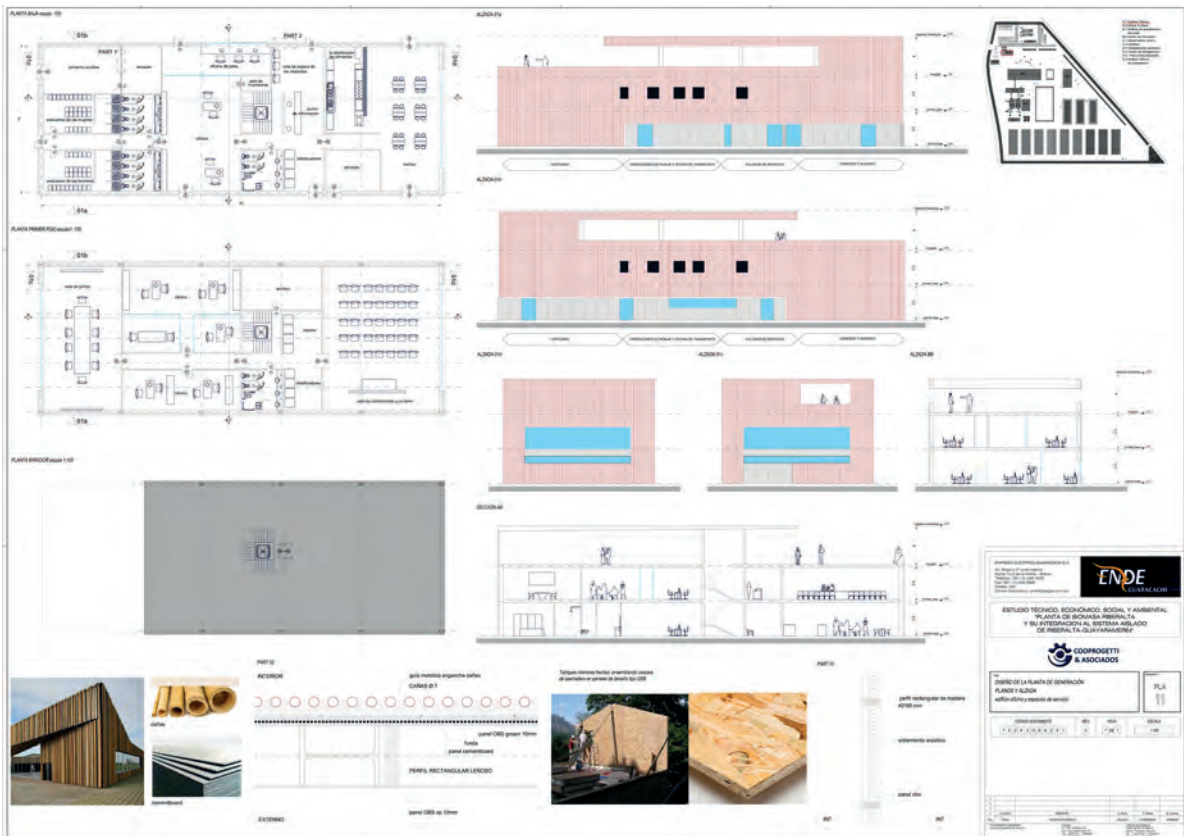
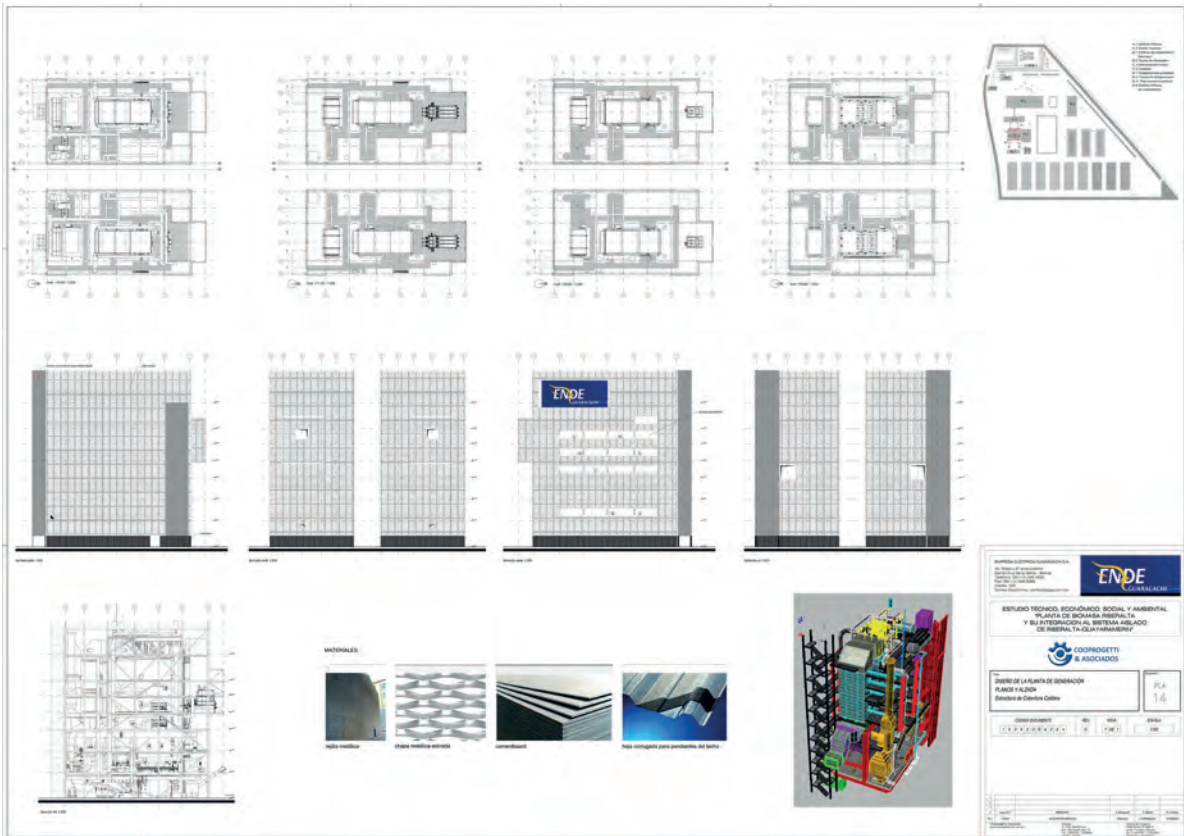
Progettazione TESA (Proyecto Definitivo)

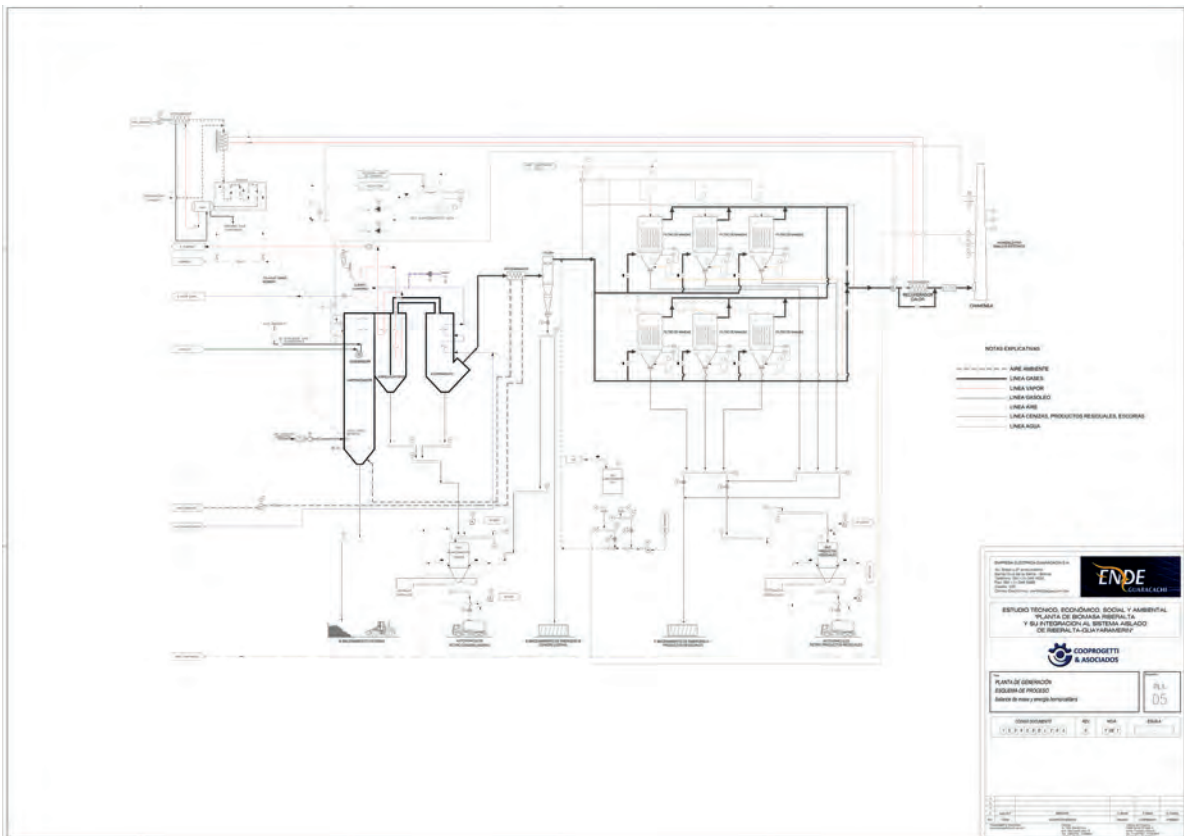
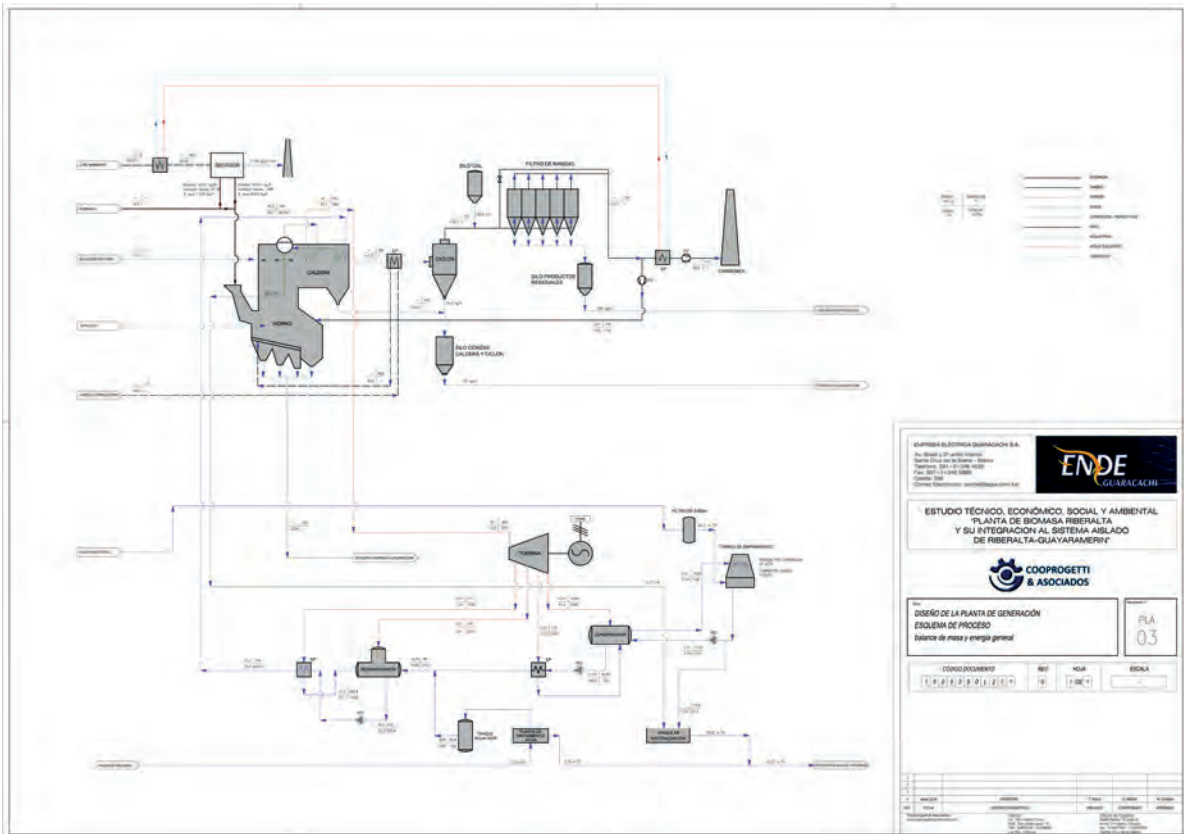
Planta de biomasa riberalta y su integración al sistema aislado de Riberalta – Guayaramerin

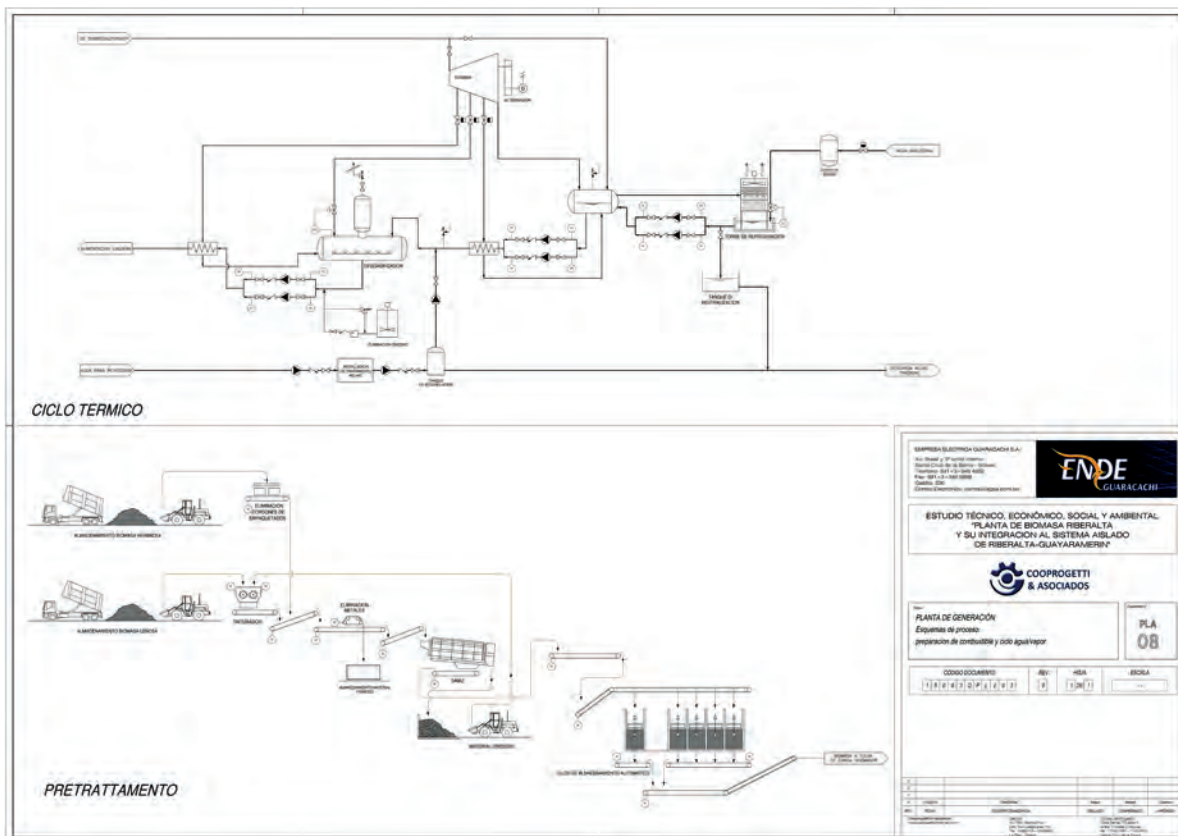
Los centros urbanos rurales de Riberalta y Guayaramerin se encuentran en la selva amazónica en la frontera con Brasil. Actualmente las dos ciudades son alimentadas eléctricamente con centrales endotérmicas de gasóleo. El proyecto tendrá como objetivo superar la actual situación de impacto ambiental debido a las emisiones de los motores diésel. El proyecto prevé la implementación de una nueva instalación de cogeneración de biomasa leñosa a partir de cultivos arbóreos específicos. El potencial es de 20 MW eléctricos con posibilidad de duplicar. La nueva central se colocará en posición baricéntrica entre las dos ciudades y la potencialidad es suficiente para sustituir totalmente las actuales fuentes de energía.











EMPRESA ELECTRICA GUAYARACA S.A.
 Calle Bolívar y 29 Avenida Intercomunal
 Montevideo, C.A. CP. 11000 - GUAYARACA
 P.O. BOX 210 - CP. 11000 - GUAYARACA
 Teléfono: 02 913 1133 (Ext. 200)
 Correo electrónico: central@eeaguaraca.com.uy

ENDE
 GUAYARACA

**ESTUDIO TÉCNICO, ECONÓMICO, SOCIAL Y AMBIENTAL
 "PLANTA DE BIOMASA RIBERALTA
 Y SU INTEGRACIÓN AL SISTEMA AISLADO
 DE RIBERALTA-GUAYARACIN"**

COOPROGETTI & ASOCIADOS

PLANTA DE GENERACIÓN
 - Equipos de proceso
 - preparación de combustible y ciclo agua/vapor

PLA 08

CODIGO ECONOMICO	REV.	FECHA	ESCALA
11111111111111111111	0	1/2011	